

**MEMORIA DE
SOSTENIBILIDAD**

2023
**INFORME
ESG**



INDICE DE CONTENIDOS

Pág 3



Carta de la responsable ESG

Pág 5-6



Compromisos y Cifras

Pág 7-9



Personas
(Igualdad, diversidad e inclusión)

Pág 10



Seguridad y Salud

Pág 11-12



Colaboraciones

Pág 13-15



Medio Ambiente

Pág 16-17



Buenas prácticas de fabricación

Pág 17-18



Satisfacción Del Cliente

Pág 19-20



Resultados y reconocimientos



En medio de la incertidumbre y los desafíos que la pandemia mundial trajo consigo, nuestra empresa se encontró en una posición única para marcar la diferencia. Especializada en la fabricación de tubos de respiración asistida, pildoreros y tapones para protectores estomacales y envases que se destinaron para la fabricación de gel hidroalcohólico, nuestra misión se convirtió en proporcionar soluciones esenciales de atención médica y productos de higiene.

A medida que reflexionamos sobre estos tiempos sin precedentes, destacamos cómo la adversidad nos llevó a la resiliencia y, en última instancia, a un crecimiento positivo para nuestra empresa.

En el turbulento escenario que la pandemia de la COVID-19 desplegó a nivel mundial, nuestra empresa respondió con un compromiso inquebrantable hacia la responsabilidad social corporativa. Enfocados en la fabricación, reconocimos la urgencia de nuestra contribución y redoblamos nuestros esfuerzos para enfrentar los desafíos de manera proactiva.

Entendimos la importancia de nuestros productos en la primera línea de defensa contra la enfermedad y nos comprometimos a entregar todos los productos a tiempo, conscientes de que cada día contaba en la lucha contra una pandemia.

Nuestra eficiencia en la producción y distribución permitió que los profesionales de la salud y las comunidades afectadas contaran con los recursos necesarios para enfrentar la crisis sanitaria, esto de manera indirecta nos fortaleció como equipo y empresa.

Nerea García.
ESG Manager.

Quien somos.

Somos una compañía especializada en el diseño, fabricación y distribución de envases y dispositivos médicos para sectores como el farmacéutico, cosmético, sanitario y alimentario. Nuestra planta productiva opera bajo rigurosos estándares de calidad, cumpliendo con normativas como ISO 9001, ISO 15378 e ISO 13485.

Desde la etapa inicial de diseño hasta la fabricación final del proyecto, proporcionamos a nuestros clientes soluciones integrales. Realizamos planos, maquetas y desarrollamos moldes en colaboración con proveedores europeos. Además, asistimos en ensayos y certificaciones finales, trabajando con reconocidos laboratorios nacionales.

En la actualidad contamos con dos áreas productivas equipadas con sistemas de control ambiental, filtros farma y refrigeración cerrada con agua tratada. Nuestra sala limpia cumple con la clasificación ISO 7 – GMP Clase C y se somete a controles microbiológicos y de partículas según normativas ISO 14644. Utilizamos diversas técnicas de fabricación, como extrusión soplado, soplado PET, inyección soplado, moldeo por inyección y ensamblado, para obtener productos bajo estrictas especificaciones.



Además, nos preocupamos por el medio ambiente y mantenemos una planta productiva libre de emisiones gaseosas. Utilizando un circuito de agua cerrado para uso industrial y clasificando todos los residuos plásticos generados, buscando minimizar nuestro impacto ambiental.

En línea con nuestro crecimiento exponencial desde 2009, hemos sido seleccionados por cumplir con los criterios analizados en términos de facturación, crecimiento sostenido, tamaño y rentabilidad, por lo que se encuentra entre las 500 empresas líderes de crecimiento de España.



COMPROMISOS

En nuestra organización se siguen los compromisos formalizados en la Responsabilidad Social corporativa presentes en el modelo de gestión.



Este informe recoge nuestro progreso y desempeño en el año 2023.

Para su elaboración se han tenido en cuenta como referencia e inspiración Declaraciones, Convenciones, Comunicaciones y Decretos Ley de ámbitos mundiales, europeos y estatales.

PFP TERMOPOLIMEROS EN CIFRAS



Envases fabricados

240.248.142



Clientes

236



Plantilla

71



Maquinaria disponible

46



Instalaciones

16.000 m²



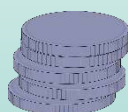
Proveedores

132



Facturación

56,5 millones



Inversión (Capex)

7,8 millones



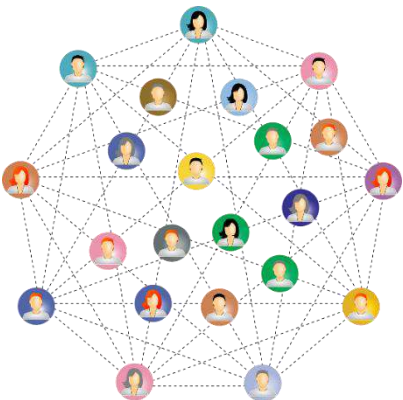
Nuestra compañía cuenta con una experiencia en la industria que ha permitido tener una excelente reputación en el mercado en relación con el diseño, producción y comercialización de envases farmacéuticos y dispositivos médicos.

En la actualidad disponemos de una estructura organizativa donde cada persona de nuestra compañía aporta sus conocimientos.

Esto nos permite desarrollar nuevos proyectos y resolver los problemas que puedan surgir a través del intercambio de información entre los miembros de nuestra organización.

Total de la plantilla ²⁰²³

71 (63 en 2022)



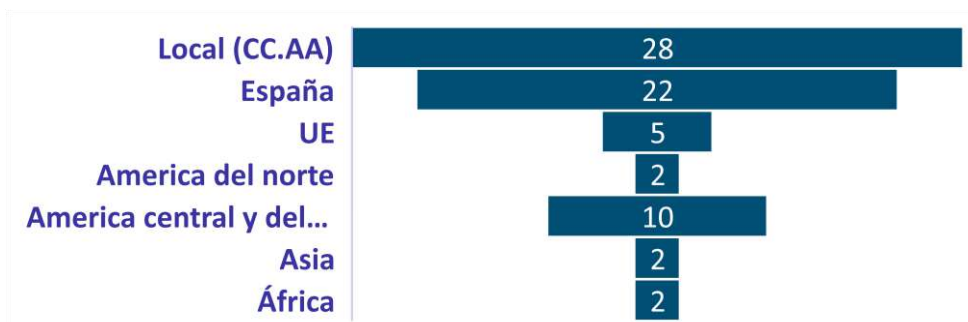
Plantilla por sexos



Plantilla directiva



Datos de Nacionalidad



La sociedad considera la diversidad y la inclusión cada vez más importantes en muchos ámbitos, incluyendo el laboral. PFP Termopolímeros participa de esta opinión, por ello fomenta un ambiente justo y equitativo para todas las personas, independientemente de su origen, género, orientación sexual, religión, etc.

También se ha demostrado que la diversidad y la inclusión pueden mejorar la creatividad, la innovación y el rendimiento en muchos ámbitos.

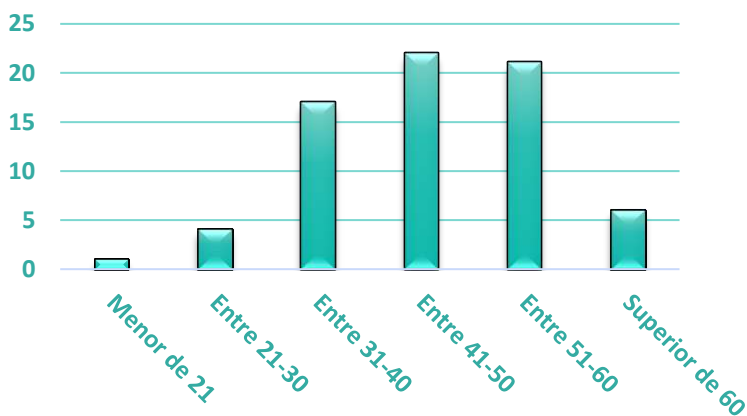
Damos la oportunidad de adquirir empleo a personas de cualquier etnia, religión o con circunstancias personales de discapacidad, tanto psíquica como física, fomentando la diversidad y excluyendo los prejuicios que puedan existir respecto a personas cuya condición social, cultural o educativa no respondan a modelos considerados tradicionalmente de referencia o habituales y que pueden condicionar indebidamente el progreso profesional basado en el mérito y la capacidad de las personas.

En la actualidad nuestro equipo está formado por 14 nacionalidades distintas:

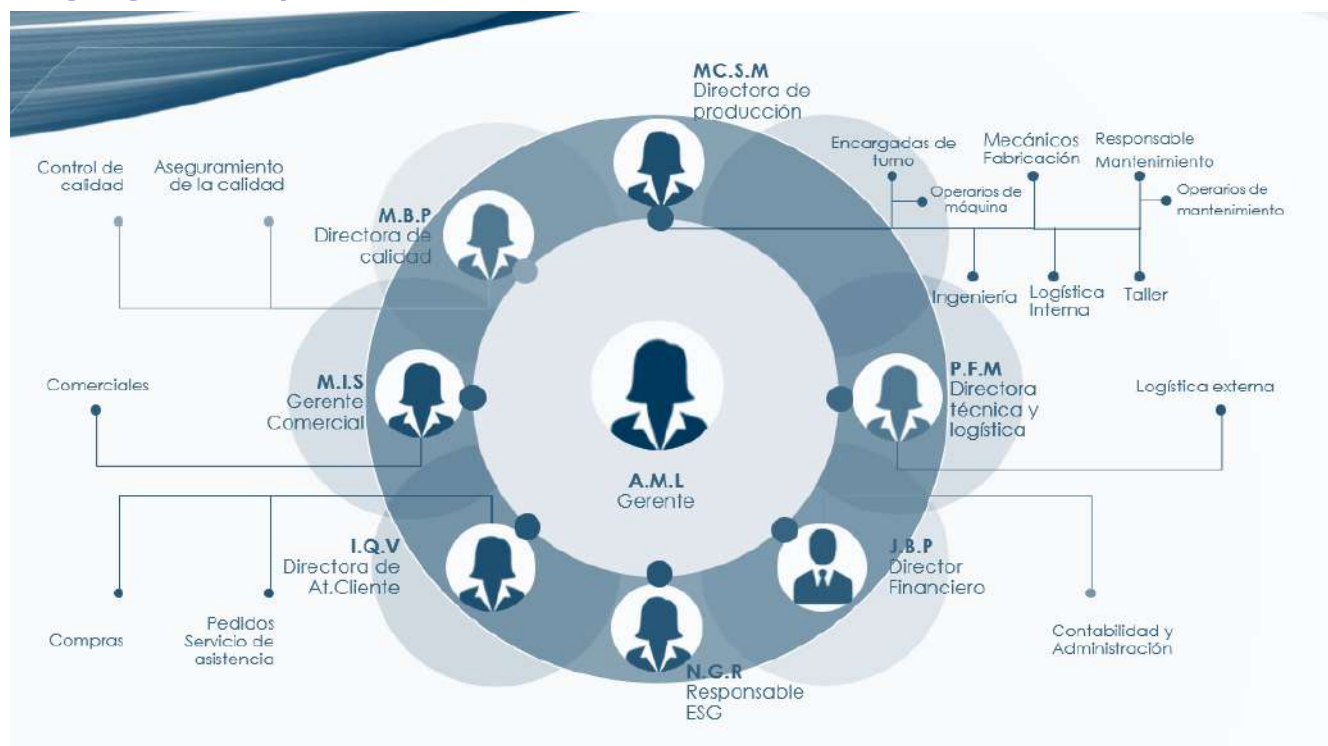




Tener un equipo diverso en términos de edades es un activo valioso para cualquier empresa. La diversidad de edades dentro del equipo aporta una variedad de perspectivas, experiencias y habilidades que enriquecen el entorno laboral y promueven un ambiente de trabajo colaborativo y creativo.



Organigrama corporativo.



Aspectos destacados:

- ✓ En los últimos 3 años se sumaron tres directoras mujeres a la “Junta Directiva de Gobierno”.
- ✓ Cada Director de Departamento lidera su equipo con independencia y responsabilidades sólidas y bien definidas.
- ✓ Más del 66% de la “Junta Directiva de Gobierno” proviene de promoción interna, lo que permite a la junta tener una visión robusta de la empresa.



SEGURIDAD Y SALUD

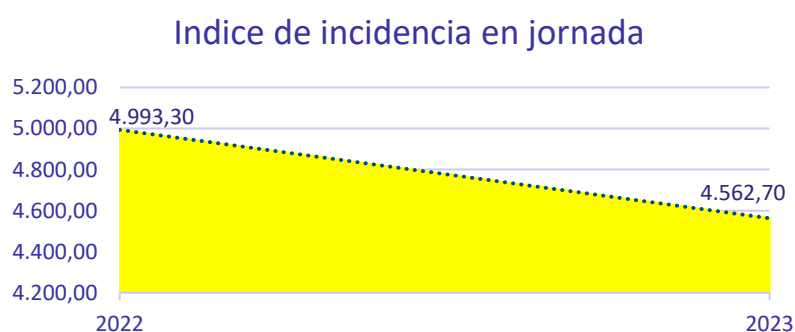
La mejora continua en seguridad y salud son aspectos fundamentales para garantizar un entorno laboral seguro y saludable para todos nuestros empleados e intervinientes.

Para lograr esto, establecemos políticas y procedimientos efectivos que promueven la identificación y prevención de riesgos laborales, la formación y capacitación continua de los trabajadores y la promoción de una cultura de seguridad y salud en el lugar de trabajo.

Se evalúa y revisa continuamente la Política de Salud y Seguridad para comprobar la eficacia de los programas que permitan unas condiciones de trabajo y un entorno saludable y seguro para empleados y colaboradores.

- Comunicamos las **políticas** a todo el personal interviniente.
- Proporcionamos **formación continua** sobre seguridad y salud en el trabajo. Esto incluye instrucciones sobre el uso adecuado de equipos de protección personal (EPP), procedimientos de emergencia, manejo de sustancias peligrosas, ergonomía, entre otros temas relevantes.
- Suminstramos y aseguramos el **uso adecuado de equipos de protección personal**, como cascos, guantes, gafas de seguridad, mascarillas, entre otros, según las necesidades específicas del entorno laboral.
- Realizamos **evaluaciones periódicas de riesgos laborales** para identificar posibles peligros y tomar medidas preventivas para mitigarlos.

Indicadores de seguridad y salud.



Índice del II Ministerio 2022 división CNAE 22 - Fabricación de productos de caucho y plásticos: 4.763,1

COLABORACIONES



En el año 2022 de la mano de Tree-Nation iniciamos la plantación de árboles para reforestar el mundo, contribuyendo a la restauración de bosques, creando empleo, apoyando a comunidades locales y protegiendo la biodiversidad.

De este modo reducimos los niveles de dióxido de carbono y mejoramos la calidad del aire. Para nuestra compañía la vegetación es muy importante porque los árboles absorben dióxido de carbono y liberan oxígeno a la atmósfera, por eso se les llama los "pulmones del ecosistema".

La vegetación no solo mejora la calidad del aire al eliminar los contaminantes, sino que también indirectamente a través de su impacto en el microclima, la vegetación actúa como regulador térmico, reduciendo la temperatura en el interior de calles y edificios. De esta forma, la vegetación favorece el ahorro energético asociado al uso de la climatización, contribuyendo así a reducir las emisiones contaminantes.

Número de árboles plantados y de CO2 capturado.



161 árboles
Total plantado



0.15 hectáreas
Total reforestado



16.2 toneladas
CO2 total capturado



Colaborar como **patrocinadores** en eventos deportivos y educativos va más allá de una simple estrategia comercial para nosotros. Nuestra participación tiene una dimensión emocional y sentimental profunda que refleja nuestros valores y compromiso con la sociedad.

Creemos fervientemente en el poder transformador del deporte y la educación. Al respaldar estos eventos, estamos respaldando el crecimiento personal, la superación y el desarrollo de habilidades tanto en atletas como en estudiantes. Sentimos alegría y satisfacción al ser parte del viaje de cada individuo que participa en estos eventos, observando cómo alcanzan sus metas y sueños.

- **7ª edición del Día Do Remo en el municipio de Chapela (pontevedra - galicia).**

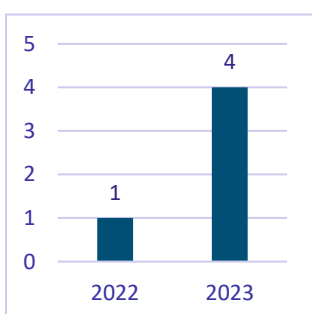
Es un evento deportivo , gastronómico y cultural que ha nacido por iniciativa de los veteranos del Club de Remo Chapela, donde se realiza una travesía a remo multidisciplinar. El evento se realiza sin ánimo de lucro, con el único objetivo de ayudar deportiva y económicamente al club.

- **Sponsor de la asociación de danza Som Disset**

Como sponsor oficial de la destacada asociación de danza Som Disset en el marco del Mundial DanceWorldCup, celebrado en la ciudad de Braga, Portugal, nos enorgullece haber respaldado y apoyado este evento de renombre internacional.

- **Iniciativa del colegio CEIP Plurilingüe de Cedeira (Galicia).**

En las proximidades de sus instalaciones, se encuentra una fuente que se ha convertido en un punto de referencia vital para los peregrinos que transitan el Camino de Santiago. Esta fuente no solo provee de agua a aquellos que continúan su travesía, sino que se ha convertido en un lugar especial donde los niños y niñas del colegio local comparten mensajes motivadores, reflexiones y preguntas dentro de botellas dispuestas estratégicamente.



Datos de colaboraciones finalizadas.



USO Y RECICLAJE DEL AGUA

Establecemos unas medidas para la gestión y uso responsable del agua, minimizando su desperdicio y maximizando su reutilización gracias a sistemas de ahorro y reciclaje del agua en nuestra planta de fabricación y oficinas.

- **Circuito de refrigeración cerrado:** Permite que el agua se recicle continuamente dentro de un sistema, evitando la descarga de agua al medio ambiente. El agua se utiliza para enfriar maquinaria, equipos o procesos industriales y luego se recupera y reutiliza en lugar de desecharla después de su uso.
- **Depuradora para agua sanitaria:** Trata y purifica el agua residual proveniente de actividades sanitarias (baños, lavabos, duchas, etc.) o domésticas para su posterior reutilización o descarga segura en el medio ambiente.

Indicadores de consumo medio de agua.



REDUCCIÓN DE RESIDUOS.

Sabiendo que la mejor manera de prevenir la contaminación, reduciendo la generación de residuos en origen, es una de las formas más eficientes para garantizar la sostenibilidad de nuestro planeta, hemos impulsado los trabajos necesarios para implementar el reprocesado interno de los sobrantes de plástico, reducir la generación de residuos banales desde su origen y reutilización de palés.

Las inquietudes sociales relacionadas con el medio ambiente hicieron necesario estudiar cómo reaprovechar los desechos plásticos y permitirnos producir envases de alto rendimiento con ese reprocesado.

- **Reducción de residuos banales:** Se focaliza en la reducción de la generación de residuos banales desde su origen. En el caso de la fabricación de botellas, se intenta minimizar los desechos mediante procesos eficientes, mejoras en la producción y la adopción de tecnologías que reduzcan la cantidad de residuos generados durante el proceso.
- **Reprocesado y reutilización:** Se recolectan los desechos de plástico generados en la fabricación de botellas para darles una segunda vida útil. Estos plásticos pueden ser transformados en materiales reciclados para la fabricación de nuevas botellas.
- **Contribuimos en la reutilización controlada y uso compartido de palés de tipo CP** (palés de madera y distintos tamaños destinados al uso en la industria química europea).



Consiguiendo el distintivo PRS Green Label por cuarto año consecutivo (último 2023).

Indicadores de residuos.



Toneladas entregadas al gestor

184 (212 en 2022)



Toneladas plástico reprocesado

141 (94 en 2022)

AHORRO DE ENERGÍA.

En enero de 2022 cambiamos de suministrador eléctrico para garantizar que toda nuestra energía fuese clasificación A.

En el gráfico siguiente se muestra la escala A / G para emisiones de dióxido de carbono y residuos radioactivos de alta actividad.

De este modo garantizamos que el origen la energía que proviene de la red que nosotros consumimos es **100% renovable**, esto significa que la energía producida no emite gases de efecto invernadero y no contribuye al cambio climático.

Una vez que contamos con energía de origen 100% renovable ahora nuestro objetivo es reducir la cantidad de energía consumida, para ello se han realizado diferentes acciones de mejora:

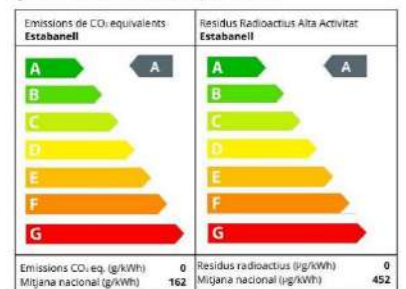
- **Cambio de todo el sistema de iluminación** convencional de nuestras instalaciones por tubos led de bajo consumo. Con ello aumentamos la vida útil de las bombillas, vitamos el uso de mercurio y gases contaminantes en su fabricación y conseguimos un mayor ahorro energético ya que consumen en torno a un 50% y 80% menos que las lámparas clásicas.
- Realización de **una auditoría energética anual** (incorporada en 2022) que nos permite analizar y diagnosticar el flujo de energía de una determinada instalación o máquina para determinar su consumo y opciones para reducirlo.
- Además, hemos dado un paso importante hacia la sostenibilidad y eficiencia energética al iniciar la **instalación de dry coolers** en nuestras instalaciones. Estos dispositivos innovadores nos permitirán reducir significativamente nuestro consumo energético en el año 2024, al enfriar nuestros sistemas sin la necesidad de refrigerantes. Esta iniciativa refleja nuestro compromiso con el cuidado del medio ambiente al adoptar tecnologías que minimizan nuestra huella de carbono. Estamos entusiasmados por el impacto positivo que esto tendrá en nuestra operación, demostrando nuestro compromiso con la eficiencia y la responsabilidad ambiental.

Origen de l'electricitat de la teva comercialitzadora, 2022
Estabanel

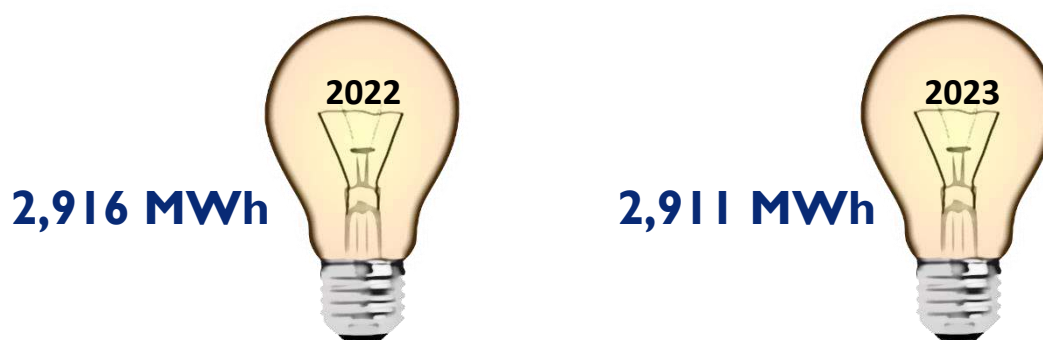


| Origen | Estabanel | Mix generació nacional |
|------------------------|-----------|------------------------|
| Renovable | 100% | 42,3% |
| Cogen. Alta Eficiència | 0% | 2,1% |
| CC Gas Natural | 0% | 25,7% |
| Carbó | 0% | 2,9% |
| Fuel/Gas | 0% | 1,1% |
| Nuclear | 0% | 20,7% |
| Altres no renovables | 0% | 5,2% |

Impacte ambiental de la teva comercialitzadora, 2022.
La lletra 'A' correspon al mínim impacte ambiental, la 'D' a la mitjana de generació nacional i la 'G' al màxim impacte ambiental.



Indicadores de consumo de energía.

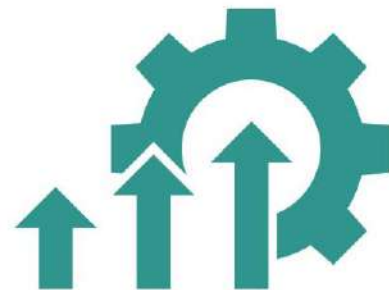
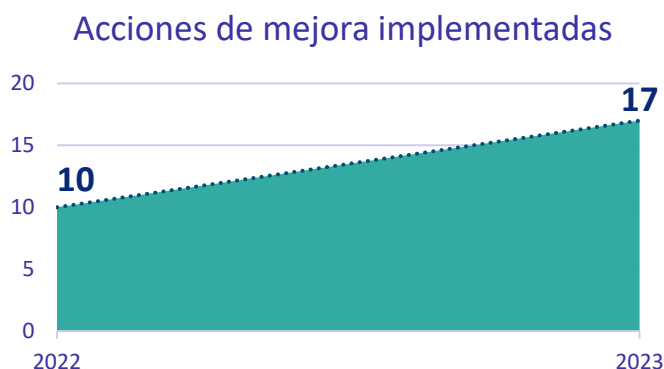


***Hemos conseguido reducir consumo energético, aumentando el parque de maquinaria.**



Las GMP (Buenas Prácticas de Manufactura) son un conjunto de pautas y estándares internacionales que se utilizan en la industria para asegurar la calidad y seguridad de los productos fabricados, especialmente en sectores como el farmacéutico, alimentario, cosmético y de dispositivos médicos, entre otros.

En nuestra organización utilizamos las GMP para todos los procesos para garantizar que los productos fabricados cumplan con altos estándares de calidad y seguridad. Estas prácticas incluyen procedimientos detallados para la fabricación, el almacenamiento, el control de calidad, el etiquetado y la distribución, entre otros aspectos.



Durante el año 2023 ha habido un aumento en la implementación de acciones de mejora, la organización ha intensificado sus esfuerzos para identificar áreas de oportunidad y haya ejecutado más iniciativas destinadas a mejorar sus procesos, productos o servicios.

Estos esfuerzos incluyen:

Optimización de procesos internos: Identificación de áreas de ineficiencia y aplicación de cambios para mejorar la productividad y eficacia operativa.

Calidad del producto o servicio: Introducción de mejoras en la calidad del producto o servicio ofrecido por la empresa, ya sea a través de la actualización de tecnologías, la formación del personal o la incorporación de retroalimentación de clientes.

Desarrollo de nuevas iniciativas: Implementación de programas innovadores, proyectos de investigación y desarrollo, o la introducción de nuevas líneas de productos para ampliar el alcance y la oferta de la empresa.

Enfoque en la satisfacción del cliente: Adopción de estrategias orientadas a mejorar la experiencia del cliente, actualizaciones en el servicio al cliente, programas de fidelización, etc.



El enfoque al cliente es una filosofía empresarial que sitúa al cliente en el centro de todas las actividades y decisiones de la empresa. Implica comprender, satisfacer y superar las expectativas y necesidades de los clientes en cada interacción, con el objetivo de proporcionarles un valor excepcional.

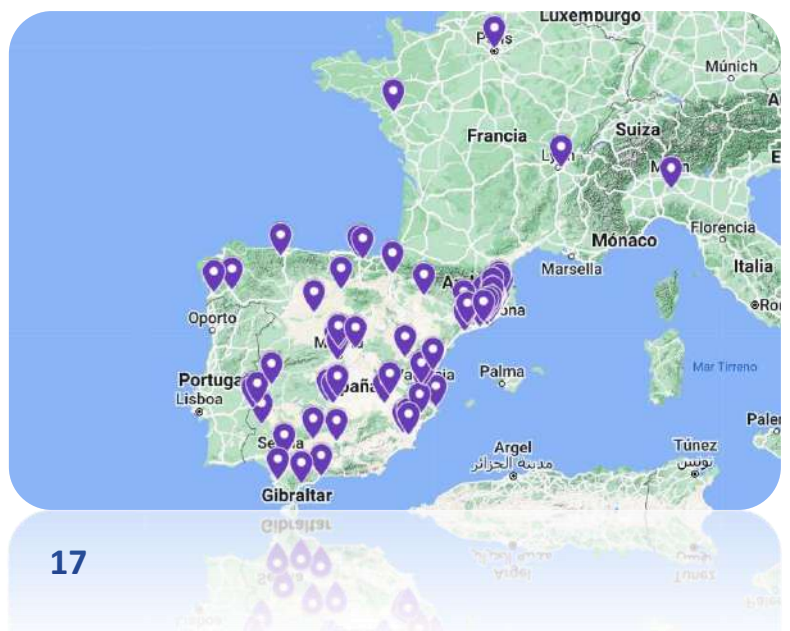
Es por eso que cada día son más los clientes que confían en nosotros como principal proveedor.

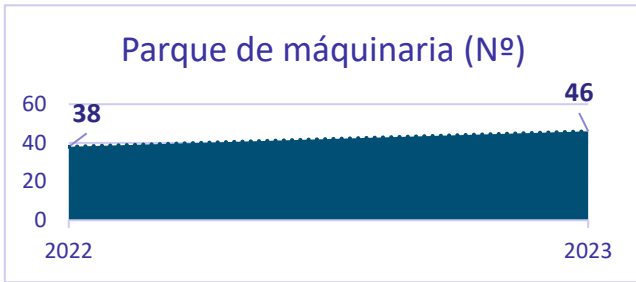
Total clientes

236 (214 en 2022)



Mapa de ubicación de plantas de fabricación clientes





Además, la incorporación de máquinas en el proceso de entrega de pedidos con el objetivo de reducir los plazos y mejorar la satisfacción del cliente ha sido una estrategia clave, ya que:

- Hemos reducido los plazos de entrega, cumpliendo así las expectativas de los clientes en cuanto a tiempos de espera, lo que ha generado una experiencia positiva y esto ha fomentado la fidelidad del clientes.
- La adquisición de nueva maquinaria implica tecnologías más avanzadas, equipos más eficientes energéticamente. Esto ha llevado a la fabricación de envases más sostenibles, utilizando materiales reciclados y reduciendo el impacto ambiental, lo que podría ser valorado positivamente por los clientes preocupados por la sostenibilidad.
- Hemos ampliado las instalaciones para mejorar la capacidad productiva, proporcionar más espacio a las áreas de producción y aumentar el espacio de almacenamiento.

Ampliación de instalaciones.

8.000 m2 → 16.000 m2

Comunicación con los grupos de interés.

Herramientas de Comunicación

Son básicas para conocer las expectativas y necesidades de los grupos de interés, así como responder ante ellas de manera transparente y eficaz, buscando el equilibrio y el beneficio mutuo.

| Internas | Externas |
|------------------|-------------------------|
| Comunicados | Encuestas |
| Correos grupales | Página web |
| Manuales | Memorias sostenibilidad |
| Prodecimientos | Redes sociales |
| Formaciones | Academia Youtube |
| Encuestas | Convenciones |
| | Asociaciones |
| | Call center |
| | Visitas |



RESULTADOS 2023

Personas

71 empleados.

52,11% Mujeres / 47,89%
14 nacionalidades.

Seguridad y Salud

Indice de incidencia en jornada

4.562,70.

Colaboraciones

4 colaboraciones

161 árboles plantados.
16.2 tn de CO2 capturado.

Medio ambiente

Indicadores

184 toneladas de residuo banal.
141 tn de plástico reprocesado.
25 m3 agua consumida.
2,911 MWh de electricidad

BPF (Buenas prácticas de fab.)

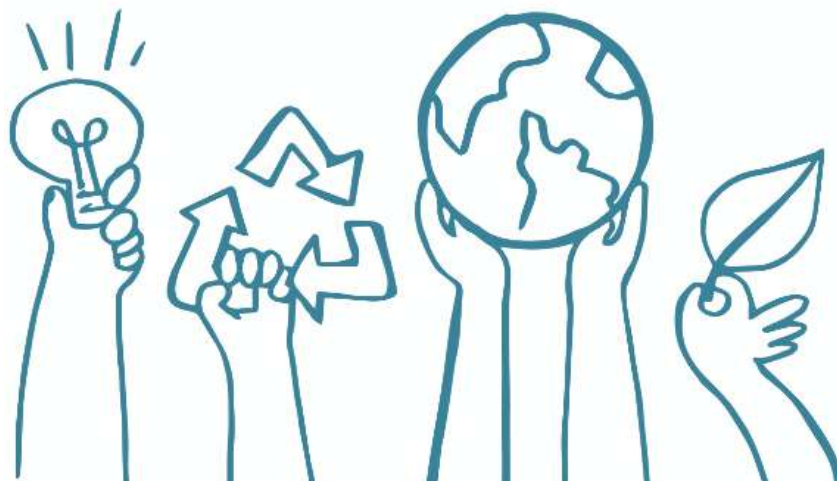
Acciones de mejora implement.

17 acciones.

Satisfacción cliente

236 clientes.

139 poblaciones..
46 equipos/ maquinaria.
16.000 m2 de intalaciones.
15 canales de comunicación.





CERTIFICADOS Y RECONOCIMIENTOS DE LA EMPRESA:

